

亚端线褐色外侧黑灰色，剑纹小，环、肾纹褐色黑边，环纹外端较尖，中线褐色波浪形；后翅白色半透明。雄蛾抱钩短弯，阴茎端部有一几丁质脊，其上有锯齿（图 94）。

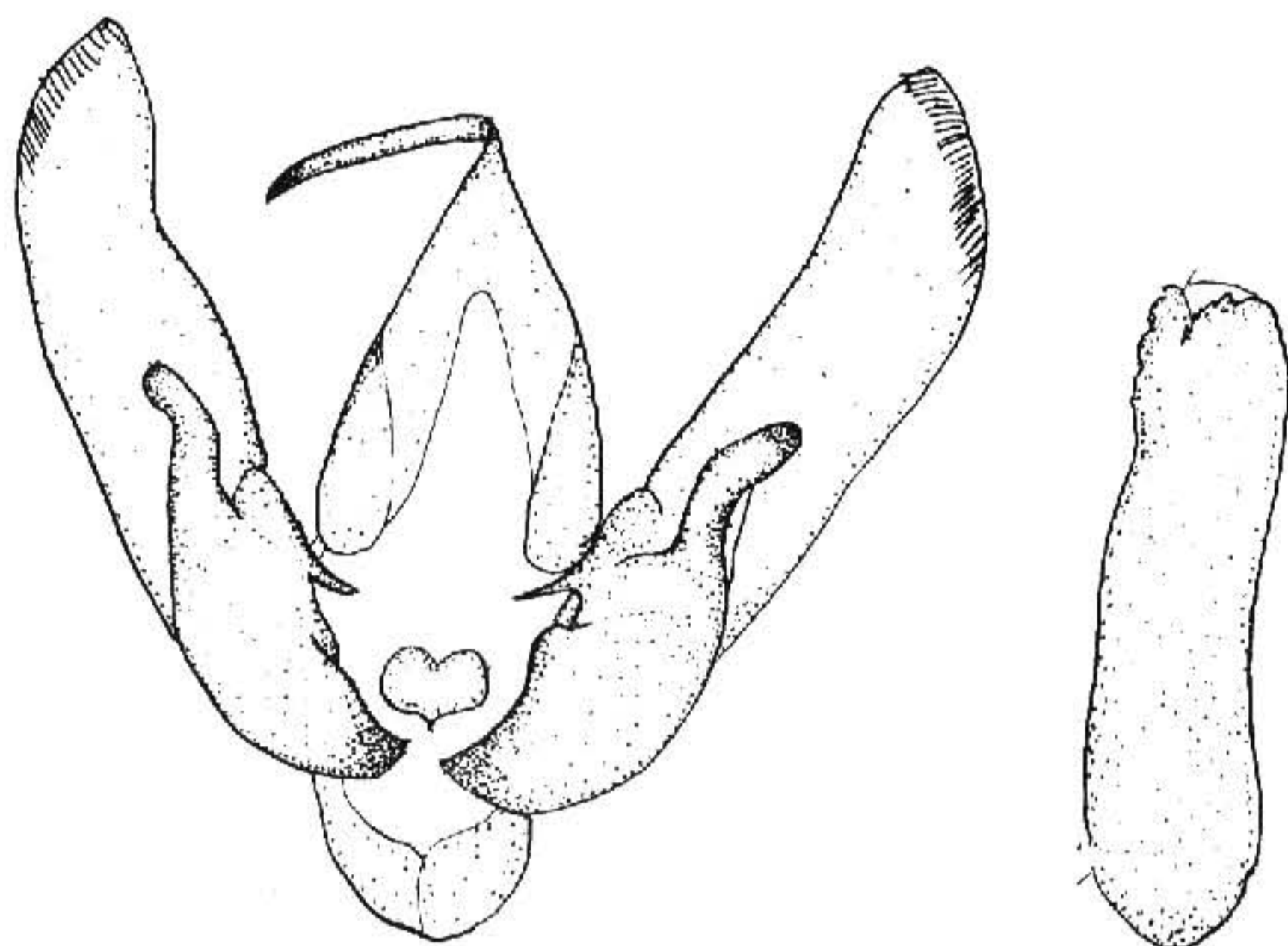


图 94 黄地老虎 *Agrotis segetum*
(Denis et Schiffermüller) ♂ 外生殖器

寄主 棉、玉米、小麦、高粱、烟草、甜菜，马铃薯、瓜类、多种蔬菜及栎、山杨、云杉、松、柏等树苗。

分布 东北、西北、华北、华中、华东、西南；日本，朝鲜，印度，欧洲，非洲等。

汉地夜蛾 *Agrotis robustana* Poole (图版 VIII-15)

Agrotis robustana Poole, 1989, Lep. Cat. Noct. p. 55. (阿尔泰)

Agrotis robusta Eversmann, 1856, Bull. Soc. imp. Nat. Moscou 29 (2): 205.

Euxoa robusta: Hampson, 1903, Cat. Lep. Phal. Br. Mus. 4: 169.

Agrotis robusta: Warren, 1909, in Seitz, Macrolep. World 3: 25. —Corti, 1932, in Seitz, Macrolep. World 3 Suppl. p. 47. —Kozhantschikov, 1937, Fn. SSSR 13: 498.

翅展 45 mm。头部褐色杂灰色，颈板近端部有一黑横线，翅基片灰色；前翅红褐色，翅脉纹白色，内线白色，波曲外斜，1脉后强外突，环纹小，有白环及黑边，肾纹色似环纹，中有一黑曲纹，外线白色，细锯齿形，6脉后较直内斜，亚端线白色，不规则波曲，前段锯齿形；后翅暗褐色；腹部黑褐色。

分布 新疆、山西；蒙古。

丰地夜蛾 *Agrotis fatidica* (Hübner) (图版 VIII-16)

Noctua fatidica Hübner, [1824], Samml. Eur. Schmett., Noct. pl. 152, figs. 704—705. (欧